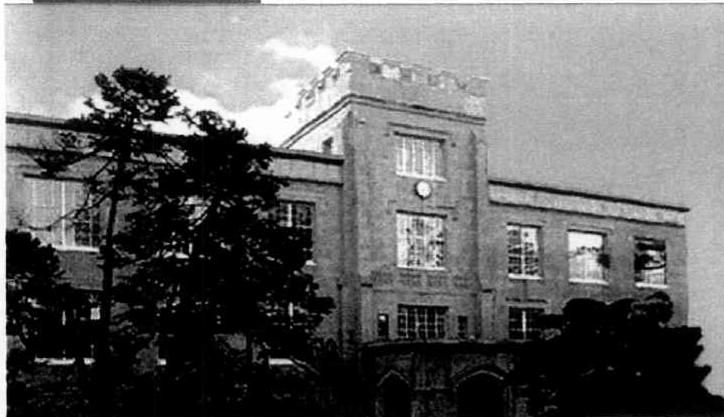


学校法人 東北学院

東北学院各校



東北学院大学

TOHOKU GAKUIN UNIVERSITY

入学希望の方 企業・一般の方 保護者の方 在学生の方

卒業生の方

交通アクセス | キャンパスマップ | English | Chinese

サイト内検索

検索 Powered By Google [サイトマップ]

大学概要

学部学科・大学院

入試・入学案内

授業・学生生活

就職支援

図書館・教育研究施設

研究・産官学連携

国際交流

基本情報

(法令に基づく情報公開)

東北学院同窓会

法科大学院

さあ、次のステップへ。
大学院工学研究科

東北学院大学博物館

オープンリサーチセンター整備事業
グローバルセッションと講義文化圏の変容

戦略的産官学連携支援事業

東北学院時報ビデオ

お知らせ

NEWS

- 2011年03月23日 [【在学生の皆様へ】就職課業務再開のお知らせ](#)
- 2011年03月18日 [東北・関東大震災で被災された東北学院関係者の皆様へ](#)
- 2011年03月18日 [【臨時職員の皆様へ】勤務についてのご連絡](#)
- 2011年03月18日 [【在学生の皆様へ】カウンセリングセンターからのお知らせ](#)
- 2011年03月18日 [東北学院大学の学生の皆さんへ\(学長からのメッセージ\)](#)
- 2011年03月18日 [東北学院大学寄宿舍\(旭ヶ岡・泉・泉女子\)入舎許可者の皆様へ](#)
- 2011年03月18日 [法務研究科の学生・研修生へのお知らせ](#)
- 2011年03月17日 [国際交流部からのお知らせ](#)
- 2011年03月17日 [「日本研究夏季講座」ホストファミリー引き受け予定の方々へのお知らせ](#)
- 2011年03月17日 [本学教員の個人研究室立ち入りに関するお知らせの訂正: 個人研究室立ち入り禁止](#)
- 2011年03月17日 [非常勤の先生方へのお知らせ](#)
- 2011年03月17日 [【在学生・保護者の皆様へ】大震災における学生の安否確認について\(更新\)](#)
- 2011年03月16日 [個人研究室への立ち入りに関する本学教員へのお知らせ](#)
- 2011年03月16日 [授業・教務関係行事・手続きなどの延期・中止のお知らせ](#)
- 2011年03月16日 [大震災に伴う学納金の取り扱いについて](#)
- 2011年03月16日 [東北学院大学生協からのお知らせ](#)
- 2011年03月16日 [【入学予定者へのお知らせ】入学式中止のお知らせ](#)
- 2011年03月16日 [国際交流部からのお知らせ](#)
- 2011年03月16日 [大震災に伴う本学の緊急連絡窓口について](#)
- 2011年03月16日 [【入学希望の皆様へ】入学手続について](#)

東北学院創立125周年記念事業 募金へのお願い

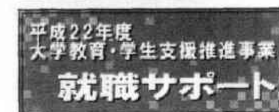
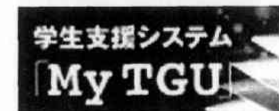
キリスト教活動について

RSS 一覧

トピックス

災害対策情報

学生安否確認



>> 公開講座のご案内 2010秋期



11. 3. 24

サイト内検索

検索

Portail de l'Université

サイトマップ

大学概要

学部学科・大学院

入試・入学案内

授業・学生生活

就職支援

図書館・教育研究施設

研究・産官学連携

国際交流

トップページ > お知らせ:2011(平成23)年 > 授業・教務関係行事・手続きなどの延期・中止のお知らせ

このページを印刷する

2011年3月18日 更新

授業・教務関係行事・手続きなどの延期・中止のお知らせ

4月末までに実施予定の下記の諸行事、及び授業開始は、すべて延期または中止いたします。
(新規)とあるのは、今回初めて掲載したお知らせであり、(再録)とあるのは、前に掲載したお知らせと一緒にまとめたものです。(訂正)とあるのは、内容に訂正がある場合です。
「延期」になる行事・授業開始等の具体的日程については、4月下旬にあらためてお知らせします。
「延期」になる行事・授業開始等の具体的日程については、4月下旬にあらためてお知らせします。

I. 卒業生向けの行事

1. (再録)卒業式は実施しません(中止)。

(新規)卒業証書・卒業証明書は、原則として郵送します。

キャンパスへの入構が可能になってから、教務課の窓口まで
おいください。

※郵送で証書が届かなかった方への配布方法については、別途掲載します。

2. (再録)キリスト教学科が予定している第2回修養会、卒業礼拝・祝会は中止します。

3. (再録)3月16日(水)開催予定の「新卒者就職応援プロジェクト説明会」は、中止しました。

II. 新入生向けの行事

1. (再録)平成23(2011)年度の入学式は実施しません(中止)。

2. (新規)オリエンテーション行事は、編入学生、科目等履修生など対象のものを含めて、 4月末以降に延期します。

なお、オリエンテーション・リーダーには、学生課から連絡します。

3. (新規)教養学部各学科独自の新入生対象行事(3月中のスクーリングなど)は、 5月の連休以降まで延期します。

III. 授業開始・在学生対象行事・手続きなど

1. (新規)学部及び大学院(法務研究科を含む)の授業開始及び科目履修登録は、 全学年分を5月の連休以降に延期します。

2. (訂正)(再録)3月28日(月)開催予定の「小学校教員免許状取得支援プログラム説明会」 及び「教育実習事前指導Ⅳ」は、5月の連休以降まで延期します。

3. (新規)3月28日(月)に土樋・泉キャンパスで、3月29日(火)・30日(水)に多賀城キャンパスで 予定されていた成績発表・資料配布は、全学年分を5月連休以降まで延期します。

4. (再録)3月29日(火)に開催予定の「2011年度アメリカ研究夏季留学参加者ガイダンス」は、 5月の連休以降まで延期します。

(新規)平成23年度の「日本研究夏季講座」および「日本研究講座30周年記念
シンポジウム」は中止します。

6. (新規)成績発表時の各学部ガイダンスは、すべて5月の連休以降まで延期します。

7. (新規)各種証明書は、現在のところ、機械では発行できませんので、 キャンパスへの入構が可能になってから、教務課の窓口まで おいください。

IV. 非常勤の先生方向けの行事

1. (新規)3月25日(金)に開催予定の非常勤の先生方向けの「授業運営に関する説明会」は 中止します。