

1.キャンパス配置図



☆土樋キャンパス（学生院生数 4,176 名）

文学部 昼間主コース 3・4 年次
 文学部 夜間主コース 全学年
 経済学部 3・4 年次
 経営学部 3・4 年次
 法学部 3・4 年次

☆多賀城キャンパス（学生院生数 2,206 名）

工学部 全学年

☆泉キャンパス（学生院生数 5,961 名）

文学部 昼間主コース 1・2 年次
 経済学部 1・2 年次
 経営学部 1・2 年次
 法学部 1・2 年次
 教養学部 全学年

※在籍者数：2011 年 5 月 1 日現在

2.各館被災状況（東北地区大学図書館協議会報告より）

	蔵書冊数	図書資料 落下冊数	建物・設備の被害状況	書架の被害状況
中央図書館	約 65 万冊	約 39 万冊 (60%)	<ul style="list-style-type: none"> 壁面タイルの亀裂および一部崩落 壁面等に亀裂発生 利用者用パソコン 5 台転倒 事務用パソコン 1 台破損 	書架の傾斜 中央図書館M3F・M4F のスチール書架 傾斜・固定 ボルト破断が著しい
中央図書館分室	約 7 万冊	約 4 万冊 (60%)	<ul style="list-style-type: none"> 壁面タイルの亀裂および一部崩落 壁面等に亀裂発生 	書架の傾斜
泉キャンパス 図書館	約 28 万冊	約 19 万冊 (70%)	<ul style="list-style-type: none"> 壁面等に亀裂発生 トイレタイルの剥離 利用者用パソコン 3 台落下 	書架の傾斜
多賀城 キャンパス図書館	約 15 万冊	約 1,500 冊 (1%)	壁面等に亀裂発生	保存書架の一部傾斜

3.館別被災状況詳細**中央図書館館内構成図**

5F	視聴覚室・貴重書展示室・館長室・事務室・会議室	
M4F	閉架書庫	雑誌バックナンバー
4F		洋図書
M3F		和図書(含 中国書)
3F		和図書
2F	第二閲覧室(2階閲覧カウンター) 学習図書 マイクロリーダープリンター OPACコーナー	
1F	第一閲覧室(1階閲覧カウンター) 新聞 雑誌 参考図書 新着案内コーナー AVコーナー OPACコーナー	
B1F	地下書庫	新聞バックナンバー 政府刊行物資料

中央図書館・分室被災写真 撮影日：2011年3月24日（建物立入解禁日）

<1階閲覧室>

写真 1



エレベーター全面停止

写真 2



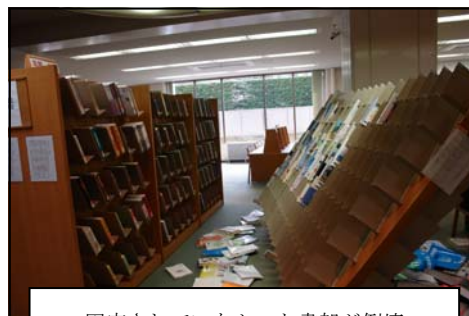
壁面タイルの欠落

写真 3



落下図書が膨大であったため建物診断は困難を極め、建物への立ち入りが許可されたのは震災後 13 日目となった

写真 4



固定されていなかった書架が倒壊

<2 階閲覧室>

写真 5



写真 6

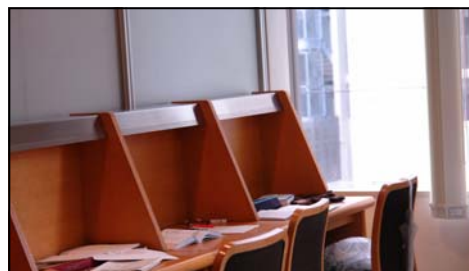


写真 7



カウンター内の書架が倒壊。
幸いスタッフに怪我はなかった

写真 8



利用者には貴重品のみを持って避難させたため、荷物は地震当時のままとっている

<閉架書庫（3 階）>

写真 9

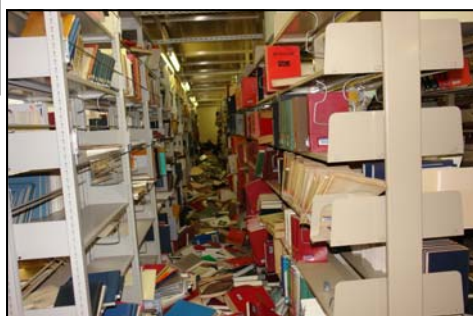


写真 10

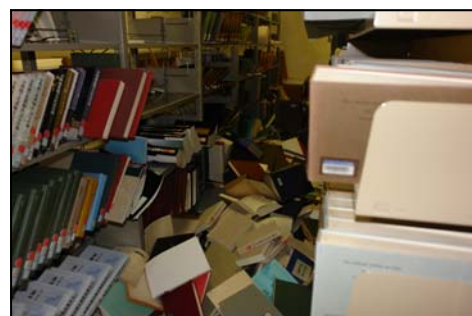


写真 11

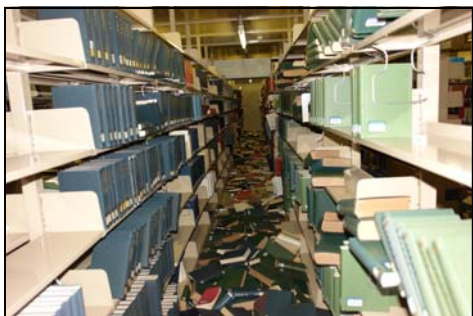
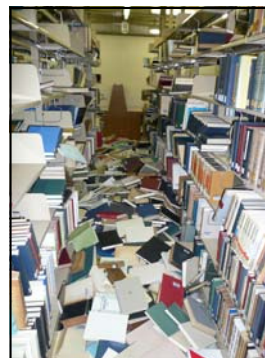


写真 12



<閉架書庫（M3 階）>

写真 13



写真 14



写真 15



写真 16



写真 17

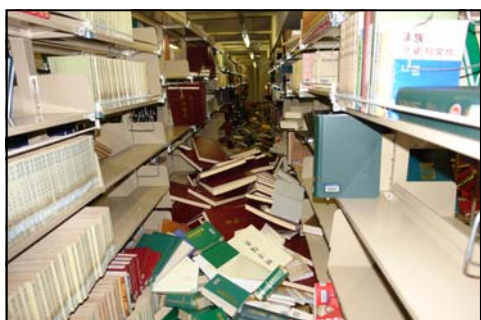


写真 18



＜閉架書庫（4 階）＞

写真 19



写真 20

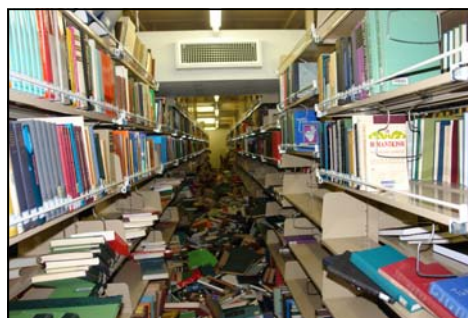


写真 21

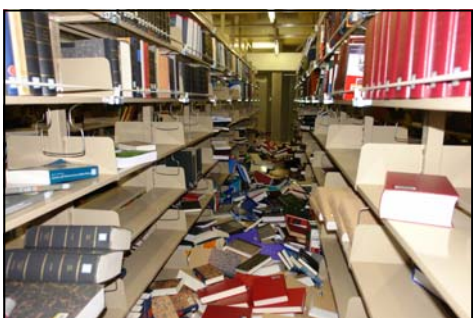


写真 22

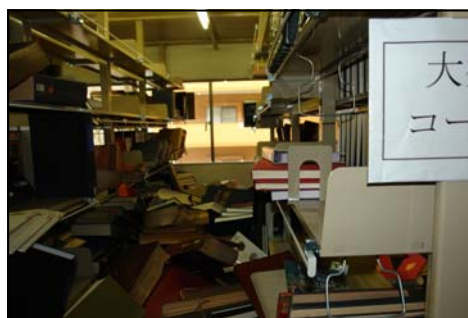


写真 23

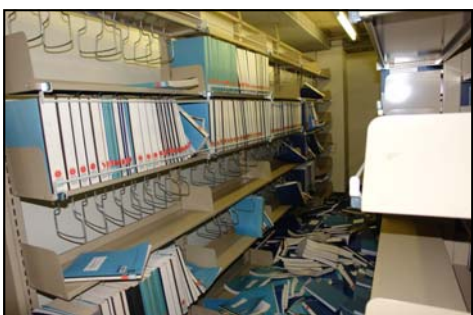


写真 24

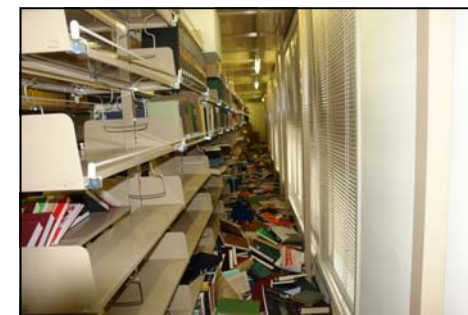


写真 25

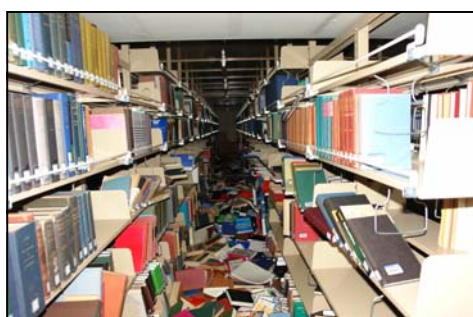


写真 26



<閉架書庫（M4 階）>

耐震防止バーが機能したことにより、書架が資料を抱えた状態で 2 分間大きく左右に振られたため、書架に莫大な負荷がかかってしまった。結果、多くの書架で歪みが発生、M4 階の全ての書架が損傷を受け、解体し筋交で補強した上で再度組み立て直すこととなった。

写真 27



書架を固定するボルトが抜けている

写真 28



写真 29

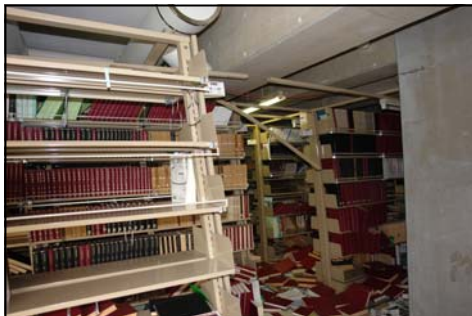
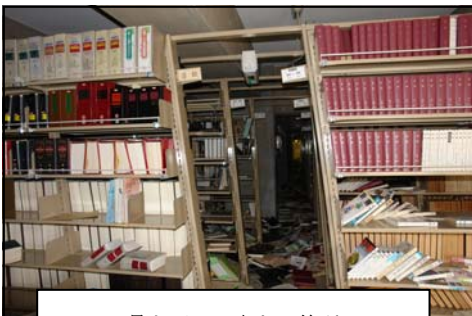


写真 30



写真 31



最も歪みの大きい箇所

写真 32



写真 33

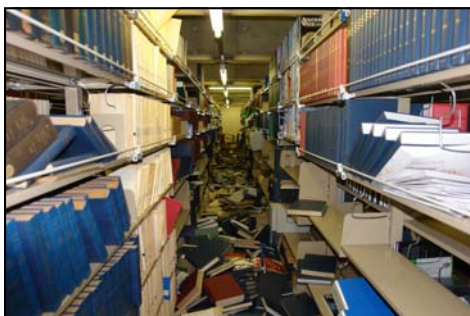


写真 34

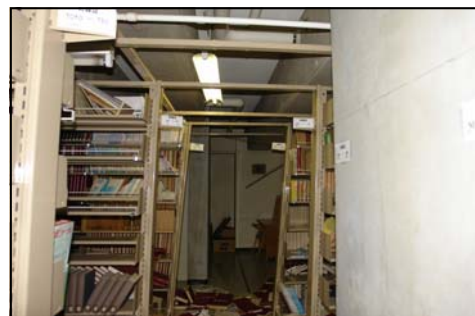


写真 35



写真 36



左右の揺れにより撓んでしまった

写真 37

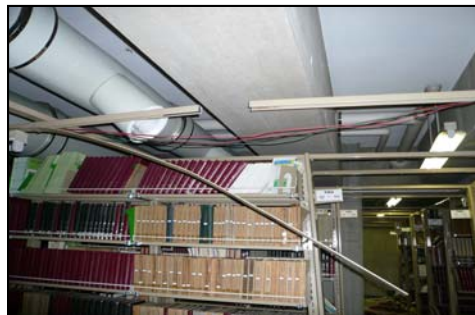


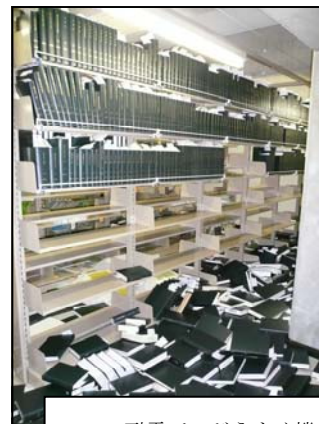
写真 38



写真 39



写真 40



耐震バーがうまく機能した例

<5 階貴重書室>

写真 41



写真 42



写真 43



<5 階事務室>

写真 44

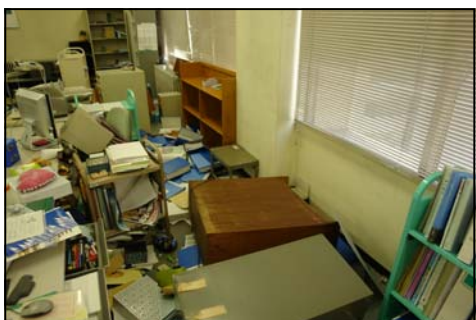


写真 45

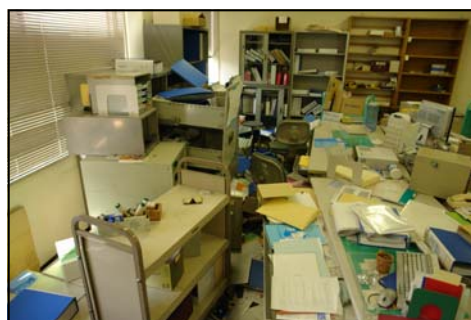


写真 46

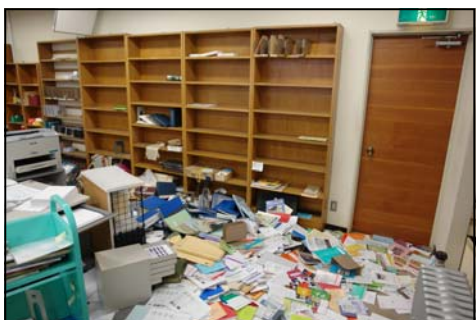
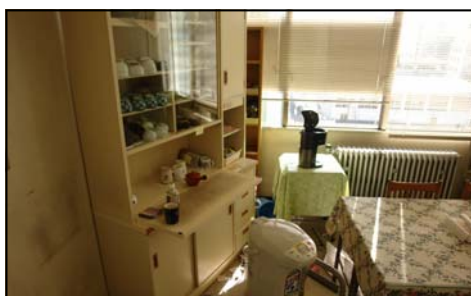
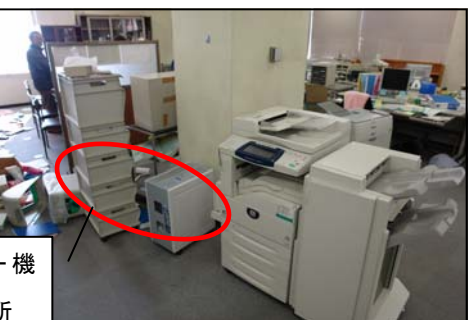


写真 47



食器棚はボルトで固定されていたものの、外れる

写真 48



元々コピー機
があった場所

写真 49



プリンターは元々柱のところにあった

＜5 階第 2 貴重書室（兼サーバー室）＞

写真 50



写真 51



写真 52



左側：図書館システムサーバー（免震装置付）
右側：Windows サーバー（免震装置なし）

＜中央図書館分室＞

写真 53

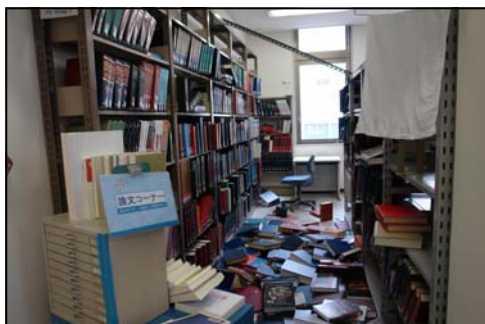


写真 54



写真 55



写真 56

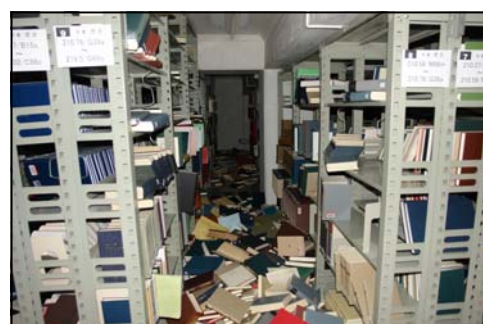


写真 57



写真 58

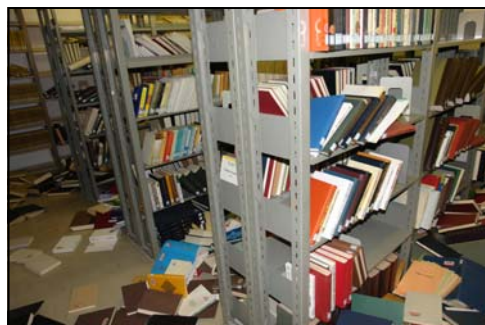


写真 59

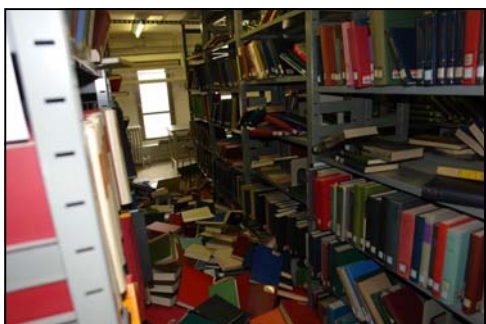


写真 60



固定ボルトが壁ごと外れる

写真 61



写真 62



写真 63



天井についた傷による揺れの軌跡から
建物が回るように揺れたことが分かる

写真 64



<3/28-29 復旧作業>

写真 65



開架閲覧フロア

写真 66



写真 67



閉架書庫

写真 68

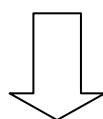


写真 69



写真 70



写真 71



写真 72

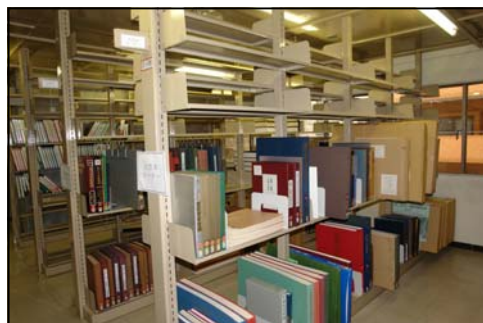


写真 73



写真 74



<4/7 余震後>

写真 75



写真 76



写真 77



写真 78



写真 79



写真 80



写真 81



写真 82



＜タイル工事（4/9-5/21）・書架修復工事（5/30-6/23）の様子＞

写真 83



写真 84



写真 85



タイルはつり中

写真 86

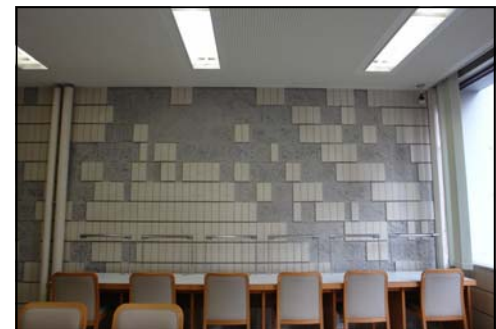


写真 87



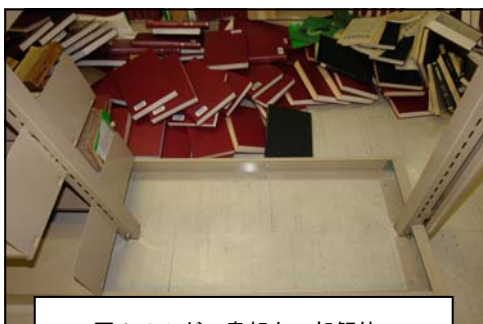
書架は全て床に固定されている

写真 88



歪みの角度を計測中

写真 89



歪みのひどい書架を一部解体。
背面に筋交を入れたのち再度組み直す

泉キャンパス図書館館内構成図

	2 階閲覧カウンター 閲覧席(貸出返却カウンター) 和図書 [NDC 分類] 辞書 大型本 資格図書コーナー AV コーナー OPAC コーナー 視聴覚室	[2F 案内図へ]
1F	1 階閲覧カウンター 閲覧席(レファレンスカウンター) 雑誌 大学論集・紀要 辞書 白書・統計・書誌 マイクロリーダー室 OPAC 新聞閲覧コーナー 学習室 教職員・大学院生閲覧室 研修室 事務室・閲覧事務室・会議室	[1F 案内図へ]
B1F	雑誌バックナンバー 和図書(中国書) [NDC 分類]	
B2F	閉架書庫 洋図書 [LC 分類] 和図書 [NDC 分類] 新聞バックナンバー	

泉キャンパス図書館被災写真 撮影日：2011年3月24日（建物立入解禁日）

＜地下2階書庫＞

写真 90

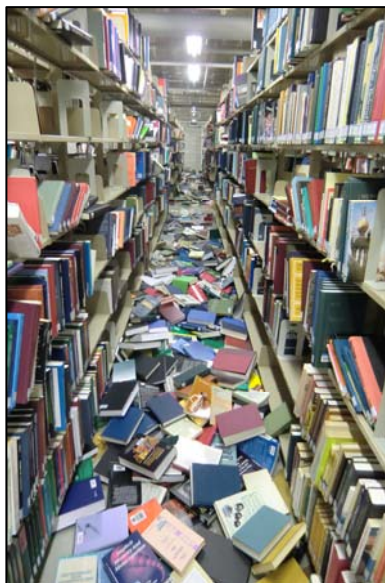


写真 91

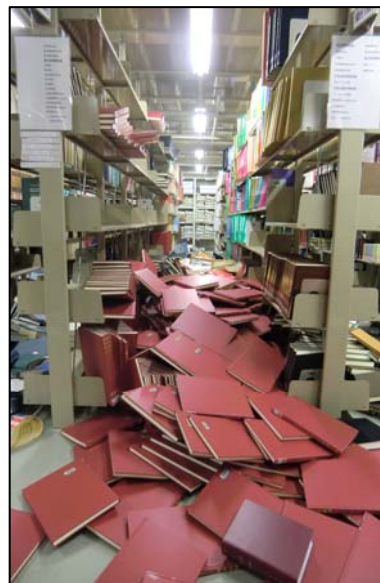


写真 92

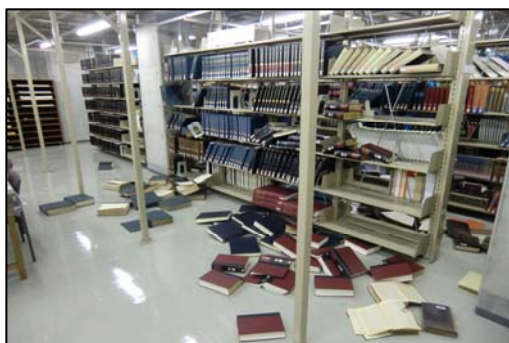


写真 93



＜地下1階書庫＞

写真 94

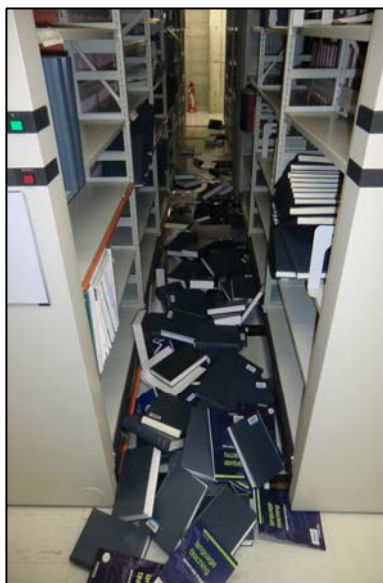


写真 95



電動書架の損壊

<1 階トイレ>

写真 96



写真 97



屋上貯水槽の損壊により、キャンパス全体で 5/10 まで断水となった

<1 階閲覧室>

写真 98



写真 99



OPAC コーナー

写真



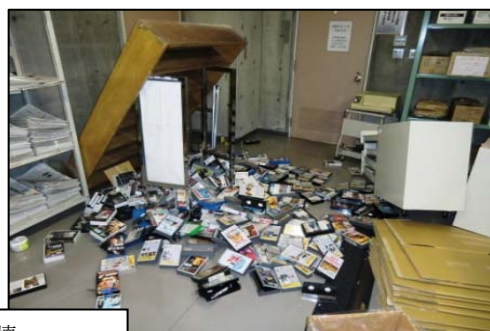
写真 101



写真 102



写真 103



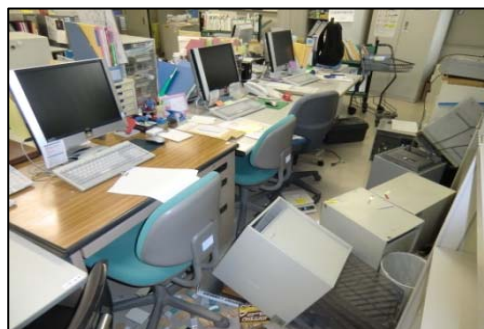
視聴覚資料保管庫が倒壊

<1 階事務室>

写真 104



写真 105



<2 階トイレ>

写真 106



<2 階閲覧室>

写真 107



写真 108



写真 109



写真 110



修復工事のため、すべての開架書架から図書（約 20 万冊）を取り出しカラの状態とした

写真 111



写真 112



＜3/28-4/7 復旧作業＞

写真 113



写真 114



学生ボランティアの活躍

写真 115



写真 116



開架書架から取り出し床置きにした図書

写真 117



写真 118



<4/7 余震後>

写真 119



写真 120



写真 121



写真 122



写真 123



写真 124

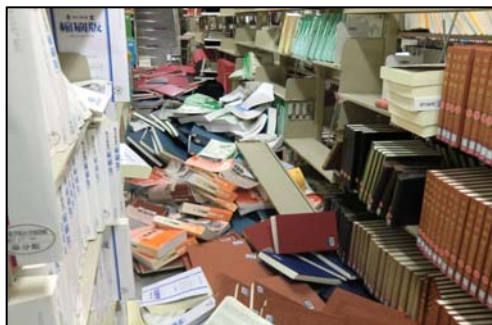


写真 125



＜書架修理＞

写真 126



写真 127



写真 128



写真 129



写真 130



写真 131



写真 132



写真 133



多賀城キャンパス図書館館内構成図

2F	第二閲覧席 洋図書 雑誌 雑誌バックナンバー OPACコーナー 第三閲覧室 教職員・院生閲覧室 視聴覚室 会議室	[2F 案内図へ]
1F	第一閲覧席(貸出返却・レファレンスカウンター) 和図書 辞書コーナー 入門書コーナー 資格図書コーナー 展示コーナー ベストセラーコーナー 大型本コーナー AVコーナー OPACコーナー 学習室 新聞コーナー 資料室 事務室・第一研修室	[1F 案内図へ]

※多賀城キャンパスは仙台港に比較的近い立地ながら、小高い丘に建てられていたため、津波から寸前で逃れることができた。

3.11 震災発生から 2011 年 3 月 26 日（土）までの間礼拝堂が多賀城市の避難所として使用され、職員も避難所運営に従事した。

多賀城キャンパス図書館被災写真

＜玄関・ラウンジ＞

写真 134



玄関ドア内側下部鍵破損

写真 135



写真 136



<1 階>

写真 137



写真 138



写真 139



返却台脇に空調吹出口蓋が落下

写真 140



写真 141



壁に亀裂

写真 142



<1 階事務室・分館長室>

写真 143

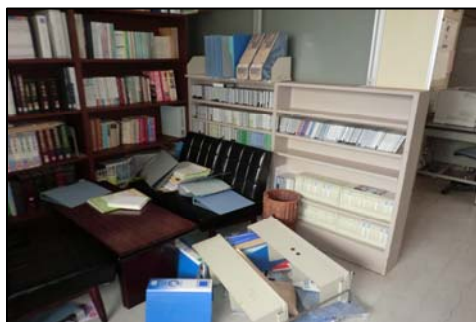


写真 144



<2 階>

写真 145



写真 146

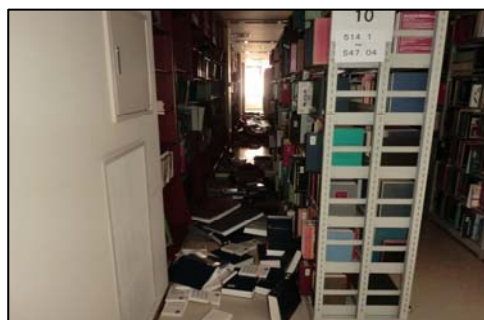


写真 147



写真 148



写真 149



写真 150



天井の通気口開放

写真 151

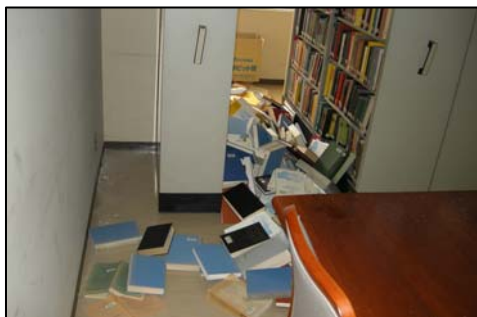


写真 152



写真 153



写真 154



震災発生時刻で止まった時計

<資料室>

写真 155



傾斜したスチール書架

写真 156



<会議室>

写真 157



天井の点検口蓋開放

<視聴覚室>

写真 158

