

多賀城キャンパス図書館 東日本大震災記録写真より抜粋（写真説明付）

1 階 書架

1 階 開架 展示コーナー付近： 画像 0015（1）



図書落下

1 階 開架： 画像 057



図書落下

1 階 開架： 画像 055



図書落下

1 階 開架：画像 0015（4）



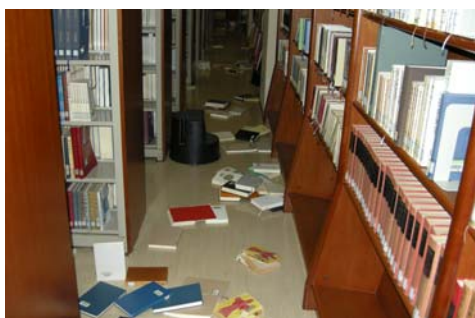
図書落下

1 階 開架： 画像 011



図書落下

1 階 開架： 画像 063



図書落下

1 階 開架： 画像 0015 (5)



返却台脇に空調吹出口蓋が落下

1 階 開架： 画像 052



落下した空調吹出口蓋の穴

1 階 開架 : 画像 069



吹出口の真下から撮影

1 階 開架～ベストセラーコーナー付近 : 画像 050



図書落下

1 階 開架 ベストセラーコーナー付近 : 画像 049



図書落下

1 階 開架 辞書コーナー : CIMG2674



図書少々落下

1 階 開架 辞書コーナー： 画像 067



図書少々落下

1 階 トイレの前の壁： 画像 071



壁に亀裂

2階 開架

2階 開架： CIMG2677



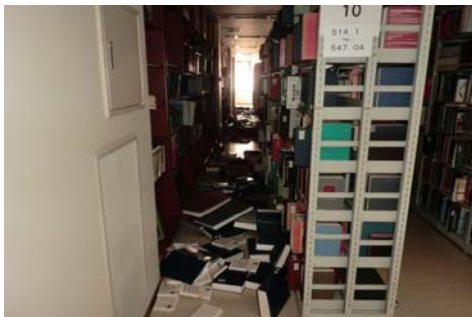
図書落下

2階 開架： 画像 134



図書落下

2階 開架 辞書～開架 DC 分類付近： CIMG2678



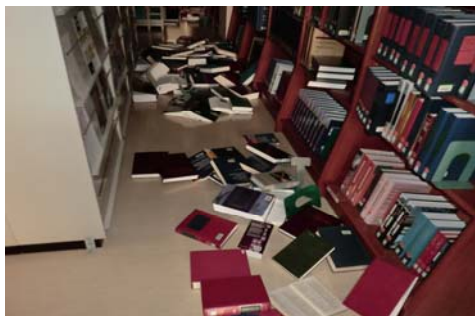
図書落下 最も落下冊数が多かった場所

2階 開架 辞書～開架 DC 分類付近： 画像 0015 (10)



図書落下 上記同じ場所

2階 開架 辞書～雑誌新刊コーナー付近： CIMG2679



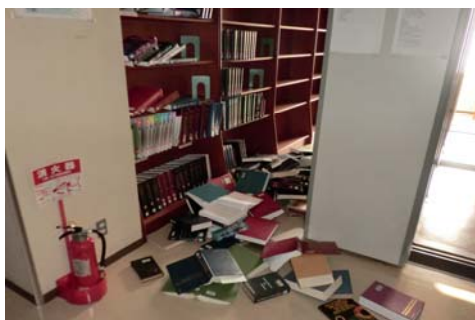
図書落下 落下冊数多い

2階 開架 辞書～雑誌新刊コーナー付近： 画像 018



同上

2階 開架 辞書～和雑誌バックナンバー： CIMG2681



図書落下 落下数多い

2階 洋雑誌バックナンバーコーナー： 画像 020



天井点検口蓋が落下および開放、換気扇がずれて落下寸前

2 階 洋雑誌バックナンバーコーナー付近： 画像 180



天井近くの壁に亀裂び&たわみ

2 階 和雑誌バックナンバーコーナー付近： 画像 119



天井近くの壁に亀裂&たわみ

2 階 教職員・院生閲覧室

2 階 教職員・院生閲覧室： 画像 0015 (11)



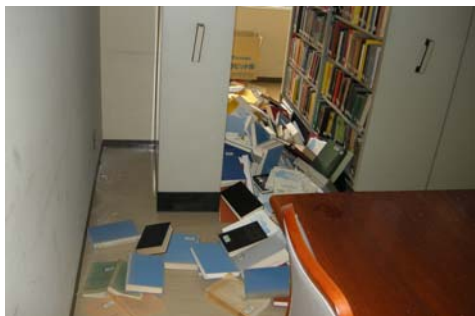
天井のフタ開放

2 階 教職員・院生閲覧室： 画像 124



天井の開放されたフタを真下から撮影

2階 教職員・院生閲覧室 (DC 分類) : 画像 0015



移動式書架の落下図書多数

2階 教職員・院生閲覧室 : 画像 122



壁側の固定書架の落下図書も多数

2階 教職員・院生閲覧室 壁 : 画像 123



天井近くの壁に亀裂&たわみ

2階 閲覧席

2階 閲覧席 : CIMG2718



天井の空調のずれと点検口蓋の開放

2 階 閲覧席： 画像 192



天井 3 兄弟（空調機・点検口・換気扇）

2 階 閲覧席： 画像 199



震災時刻で止まった時計

2 階 OPAC コーナー

2 階 OPAC コーナー： 画像 024



OPAC モニターがちょっと上を向いている

2 階 OPAC コーナー付近： 画像 189



壁に亀裂

その他

1 階

分館長室

分館長室： CIMG2683



C D用書架の上に設置していた備品やバインダー等が落下

事務室

1 階 事務室： 画像 025



統括席右側の書類が落ちた

1 階 事務室： 画像 027



小野さんの机

玄関

玄関：画像 005



画面中央は玄関ドア内側下部の鍵の部分がへこんだ

階段

階段手すり： 画像 075



手すりの継ぎ目がずれて隙間ができた

階段手すり： 画像 076



階段手すり： 画像 082



階段 天井近くの壁紙： 画像 079



踊り場より撮影 天井近くの壁紙がはがれている

階段 踊り場 足元： 画像 083



凹みアリ

ラウンジ

ラウンジ：学習室前



床の電源コード用蓋が浮いている

ラウンジ：新聞コーナー



壁タイルの一部（1枚）が剥離



剥離して落下したタイルの破損残骸

資料室

資料室： CIMG2693



スチール書架が大きく傾いた。

資料室： CIMG2691



同上。逆方向から撮影

電気室・空調器室

空調器室： 画像 033



何かのダクト？のパイプ端がはずれた

2 階

会議室

2 階 会議室 入り口： CIMG2717



ドアの鍵が壊れて鍵が出たままになった

2 階 会議室 入り口： 画像 091



同上

2 階 会議室 入り口： 画像 092



ドアの木製枠が割れた残骸

2 階 会議室 入り口： 画像 093



しめるとこんな感じ。鍵が飛び出しています

2階 会議室： 画像 094



天井の点検口蓋開放

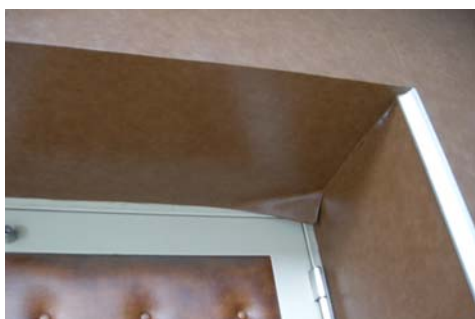
2階 会議室 奥の倉庫： 画像 096



天井のコンクリート破片（？）が多数落ちた

視聴覚室

視聴覚室 壁 入口： 画像 087



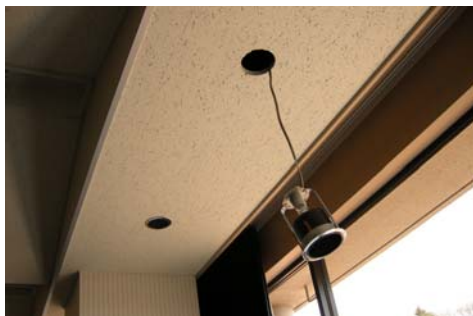
壁紙のはがれ

視聴覚室 廊下側 壁： 画像 088



天井との境目 壁紙

視聴覚室： 画像 100



照明が落下し、コードで宙吊り状態

視聴覚室： 画像 102



天井と壁のつなぎ目が若干破損

その他

天井の被害

空調： 画像 042



館内の空調機全てに、多少のズレ、または落下

空調吹出口： 画像 037



館内の空調吹出口全てに多少のズレ、蓋がはずれている箇所も

換気扇： 画像 114



館内の換気扇の多くにズレ

空調吹出口： 画像 073



落下複数あり

照明

照明： 画像 117



多少のズレは各所にあり

床の被害

第一研修室 亀裂： 画像 003



床の亀裂は館内に多数できました。(震災前からも少々あり)