

## ボランティアの皆様

この度は、本学図書館書庫復旧作業にご協力いただき感謝申し上げます。  
作業期間中、下記の点にご留意いただき無理なく作業にあたられますようお願い申し上げます。

### 記

日程 6月27日（月）～7月1日（金）  
時間 9：00～16：30 （昼休み 12：00～13：00）

#### ○作業内容

閉架書庫修復工事終了後の資料配架作業  
別紙、資料Bをご確認願います。

#### ○入館証

作業開始時に「ネームプレート」をお渡しいたします。  
作業中は首から下げていただき、作業終了後に返却願います。

#### ○休憩室・荷物置き場

中央図書館5階研修室（休憩・食事場所としてご利用ください）

#### ○トイレ

1階、2階、3階、4階、5階北側に男女のトイレがあります。  
（M3階、M4階は除く）  
※1、2階は開架となっているため、3、4、5階での利用にご協力ください。

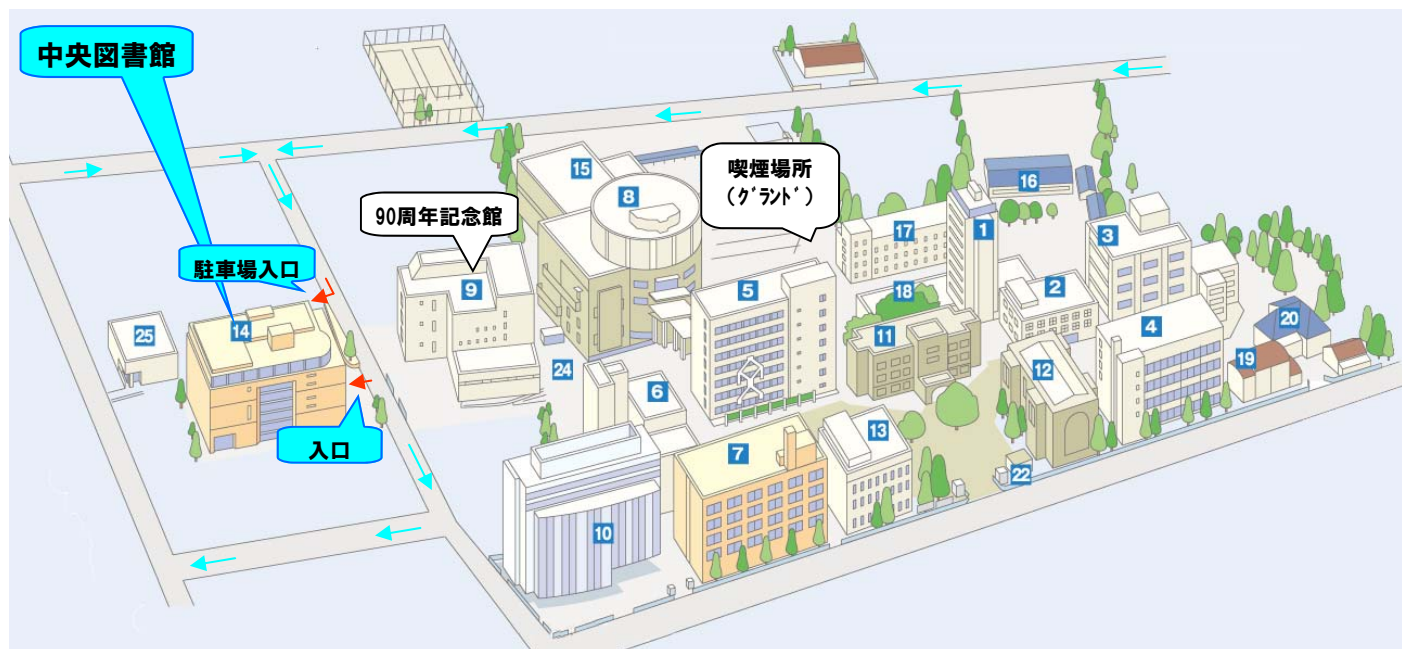
#### ○学内利用可能施設（裏面キャンパスマップ参照）

- ・食堂 90周年記念館1階（営業時間・11:30～17:00）※10:25～10:45は礼拝のため閉店
- ・生協 90周年記念館2階（営業時間・9:45～18:45）※10:25～10:45は礼拝のため閉店
- ・ATMシステム（ゆうちょ銀行・仙台銀行・七十七銀行）
- ・喫煙場所

※図書館に喫煙場所はありません。喫煙される場合は、学内の喫煙場所(1か所)をご利用願います。

担当者：須田充彦  
連絡先：022-264-6495  
mail 

東北学院大学  
土樋キャンパスマップ



← 図書館入口

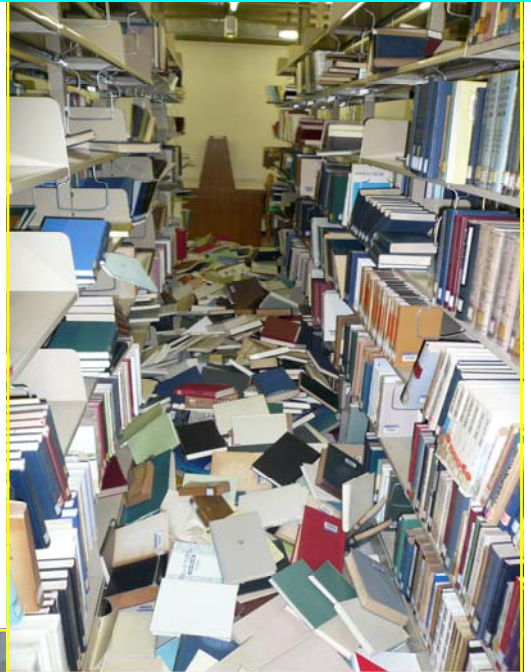
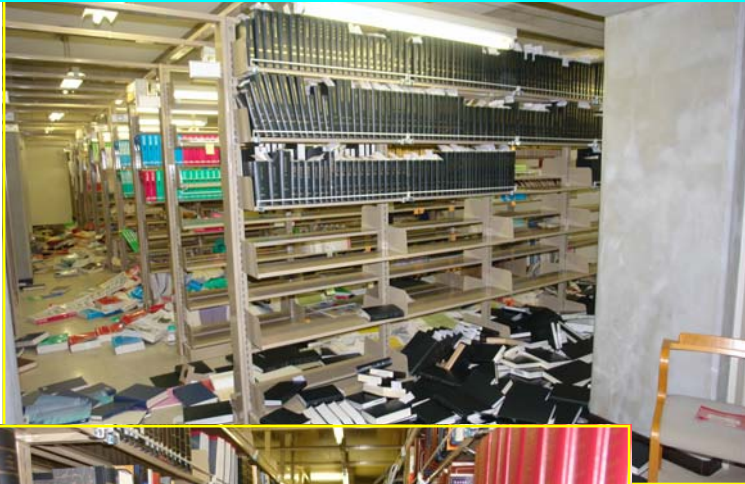
← 車両進行方向 (一方通行)

【参考資料】

東日本大震災 被災状況

中央図書館

※現在は全て復旧済です





【参考資料】

東日本大震災 被災状況

泉キャンパス図書館

※現在は全て復旧済です

