

## 1.キャンパス配置図



## 2.各館被災状況 (東北地区大学図書館協議会報告より)

	蔵書冊数	図書資料 落下冊数	建物・設備の被害状況	書架の被害状況
中央図書館	約 65 万冊	約 39 万冊 (60%)	<ul style="list-style-type: none"> <li>壁面タイルの亀裂および一部崩落</li> <li>壁面等に亀裂発生</li> <li>利用者用パソコン 5 台転倒</li> <li>事務用パソコン 1 台破損</li> </ul>	書架の傾斜 中央図書館M3F・M4Fのスチール書架 傾斜・固定ボルト破断が著しい
中央図書館分室	約 7 万冊	約 4 万冊 (60%)	<ul style="list-style-type: none"> <li>壁面タイルの亀裂および一部崩落</li> <li>壁面等に亀裂発生</li> </ul>	書架の傾斜
泉キャンパス 図書館	約 28 万冊	約 19 万冊 (70%)	<ul style="list-style-type: none"> <li>壁面等に亀裂発生</li> <li>トイレタイルの剥離</li> <li>利用者用パソコン 3 台落下</li> </ul>	書架の傾斜
多賀城 キャンパス図書館	約 15 万冊	約 1,500 冊 (1%)	壁面等に亀裂発生	保存書架の一部傾斜

### 3.被災状況詳細

#### 中央図書館館内構成図

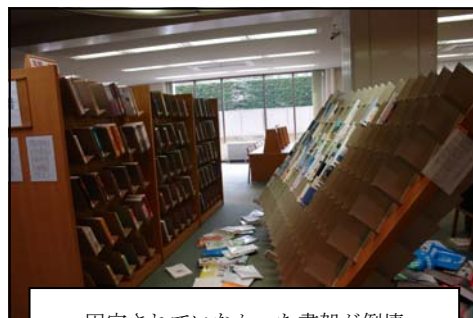
5F	視聴覚室・貴重書展示室・館長室・事務室・会議室	
M4F	閉架書庫	雑誌バックナンバー
4F		洋図書
M3F		和図書(含 中国書)
3F		和図書
2F	第二閲覧室(2階閲覧カウンター) 学習図書 マイクロリーダープリンター OPACコーナー	
1F	第一閲覧室(1階閲覧カウンター) 新聞 雑誌 参考図書 新着案内コーナー AVコーナー OPACコーナー	
B1F	地下書庫	新聞バックナンバー 政府刊行物資料

#### 中央図書館・分室被災写真

##### <1階閲覧室>



## 東北学院大学図書館 東日本大震災に係る被災状況資料 (中央図書館)

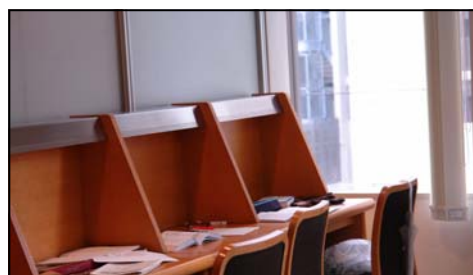


固定されていなかった書架が倒壊

### <2 階閲覧室>

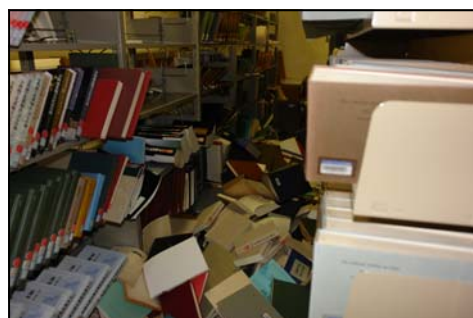


カウンター内の書架が倒壊。  
幸いスタッフに怪我はなかった

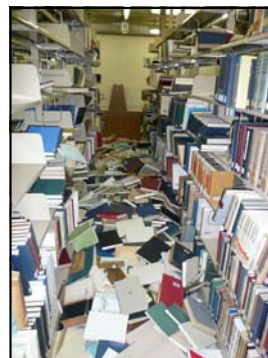
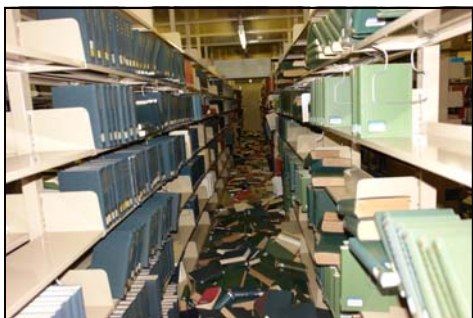


利用者には貴重品のみを持って避難させたため、荷物は地震当時のままとになっている

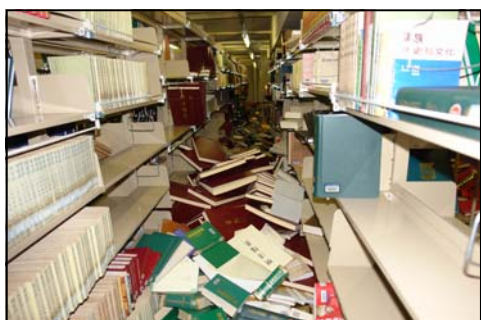
### <閉架書庫 (3 階)>







<閉架書庫 (M3 階)>



<閉架書庫(4階)>

