

1. キャンパス配置図



2. 各館被災状況 (東北地区大学図書館協議会報告より)

	蔵書冊数	図書資料 落下冊数	建物・設備の被害状況	書架の被害状況
中央図書館	約 65 万冊	約 39 万冊 (60%)	<ul style="list-style-type: none"> 壁面タイルの亀裂および一部崩落 壁面等に亀裂発生 利用者用パソコン 5 台転倒 事務用パソコン 1 台破損 	書架の傾斜 中央図書館M3F・M4F のスチール書架 傾斜・固 定ボルト破断が著しい
中央図書館分室	約 7 万冊	約 4 万冊 (60%)	<ul style="list-style-type: none"> 壁面タイルの亀裂および一部崩落 壁面等に亀裂発生 	書架の傾斜
泉キャンパス 図書館	約 28 万冊	約 19 万冊 (70%)	<ul style="list-style-type: none"> 壁面等に亀裂発生 トイレタイルの剥離 利用者用パソコン 3 台落下 	書架の傾斜
多賀城 キャンパス図書館	約 15 万冊	約 1,500 冊 (1%)	壁面等に亀裂発生	保存書架の一部傾斜

東日本大震災に係る被災状況資料 2（中央）

3.館別被災状況詳細

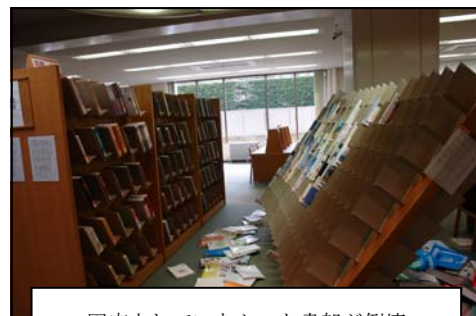
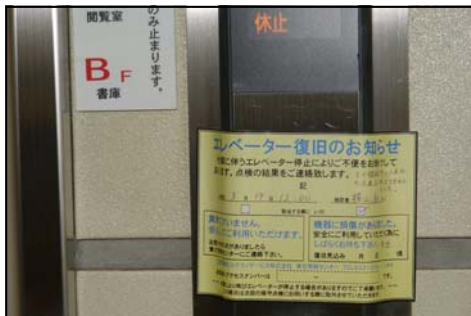
中央図書館館内構成図

5F	視聴覚室・貴重書展示室・館長室・事務室・会議室	
M4F	閉架書庫	雑誌バックナンバー
4F		洋図書
M3F		和図書(含 中国書)
3F		和図書
2F	第二閲覧室(2階閲覧カウンター) 学習図書 マイクロリーダープリンター OPACコーナー	
1F	第一閲覧室(1階閲覧カウンター) 新聞 雑誌 参考図書 新着案内コーナー AVコーナー OPACコーナー	
B1F	地下書庫	新聞バックナンバー 政府刊行物資料

東日本大震災に係る被災状況資料 2（中央）

中央図書館・分室被災写真

<1 階閲覧室>

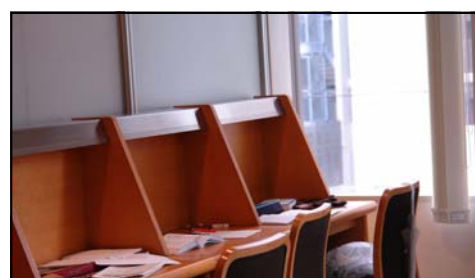


固定されていなかった書架が倒壊

<2 階閲覧室>



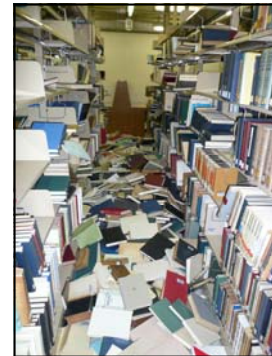
カウンター内の書架が倒壊。
幸いスタッフに怪我はなかった



利用者には貴重品のみを持って避難させたため、荷物は地震当時のままとっている

東日本大震災に係る被災状況資料 2（中央）

<閉架書庫（3 階）>



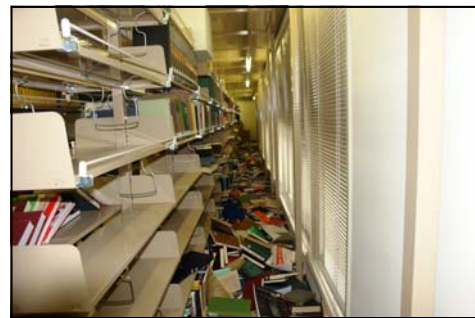
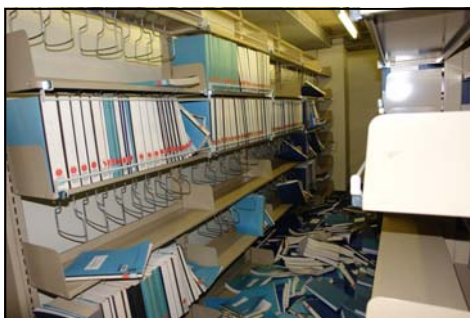
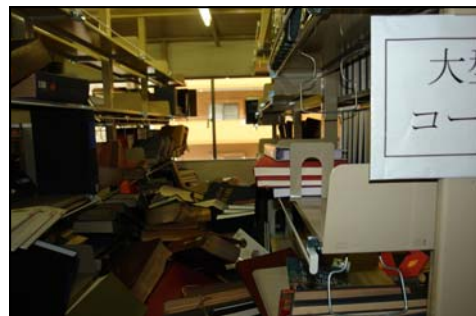
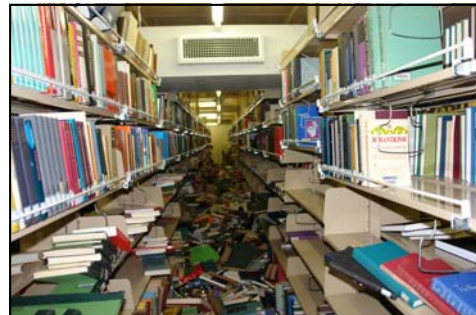
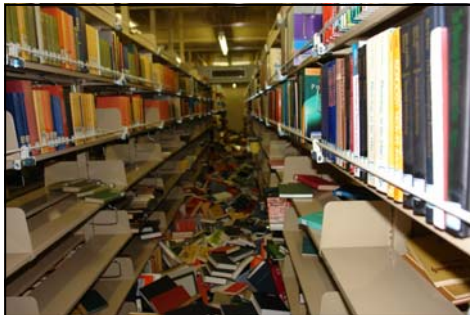
<閉架書庫（M3 階）>



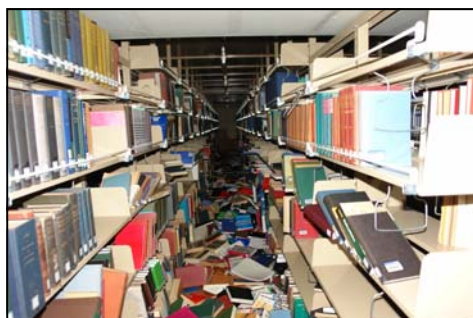
東日本大震災に係る被災状況資料 2（中央）



<閉架書庫（4 階）>



東日本大震災に係る被災状況資料 2（中央）

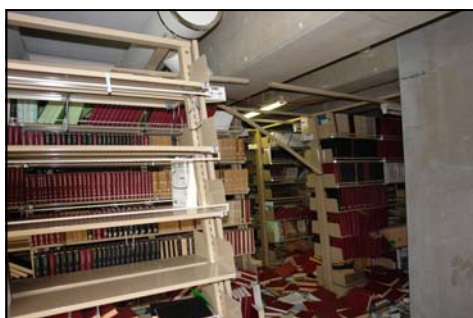


＜閉架書庫（M4 階）＞

耐震防止バーが機能したことにより、書架が資料を抱えた状態で 2 分間大きく左右に振られたため、書架に莫大な負荷がかかってしまった。結果、多くの書架で歪みが発生、M4 階の全ての書架が損傷を受け、解体し筋交で補強した上で再度組み立て直すこととなった。



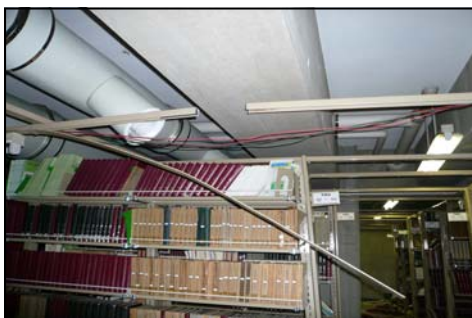
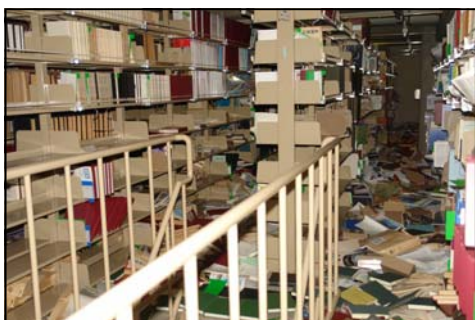
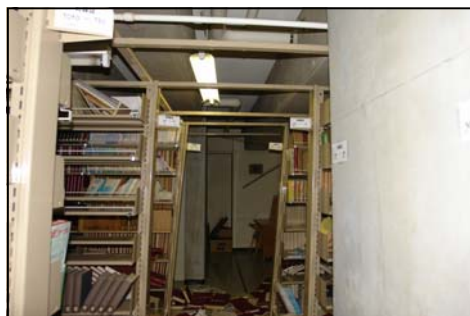
書架を固定するボルトが抜けている



最も歪みの大きい箇所



東日本大震災に係る被災状況資料 2 (中央)

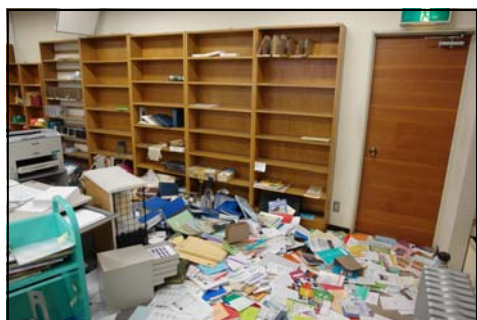
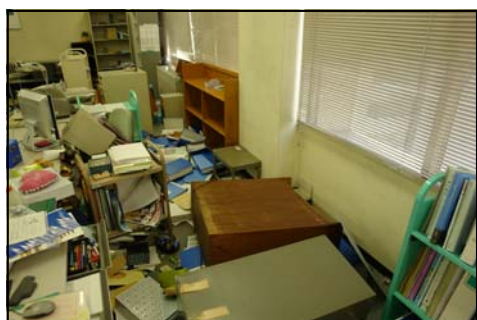


東日本大震災に係る被災状況資料 2（中央）

<5 階貴重書室>



<5 階事務室>



食器棚はボルトで固定されていたものの、外れる

東日本大震災に係る被災状況資料 2 (中央)



元々コピー機
があった場所



プリンターは元々柱のところにあった

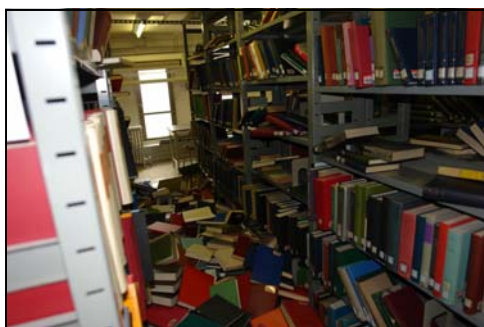
<5 階第 2 貴重書室 (兼サーバー室)>



左側:図書館システムサーバー(免震装置付)
右側:Windows サーバー(免震装置なし)

東日本大震災に係る被災状況資料 2 (中央)

<中央図書館分室>

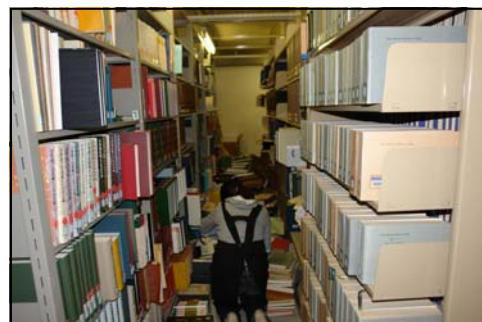


固定ボルトが壁ごと外れる

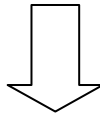
東日本大震災に係る被災状況資料 2 (中央)



<3/28-29 復旧状況>



東日本大震災に係る被災状況資料 2 (中央)



<4/7 余震後>



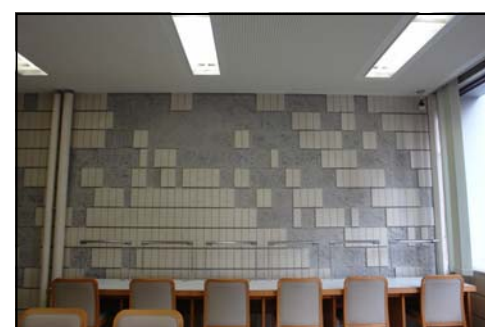
東日本大震災に係る被災状況資料 2 (中央)



<4/14 タイルはつり・書架ダメージ調査の様子>



はつり中



東日本大震災に係る被災状況資料 2 (中央)



書架は全て床に固定されている



歪みのひどい書架を一部解体。
背面に筋交を入れたのち再度組み直す



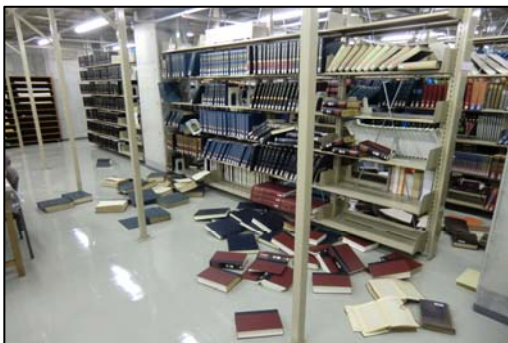
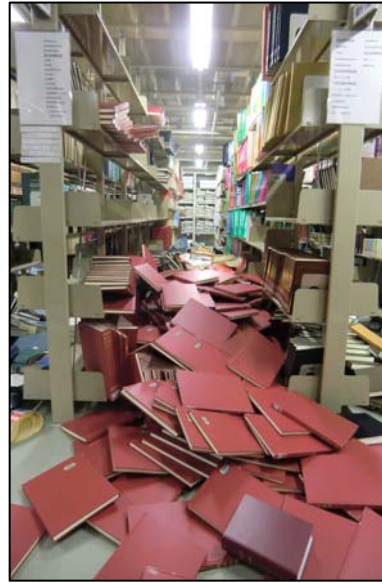
歪みの角度を計測中

泉キャンパス図書館館内構成図

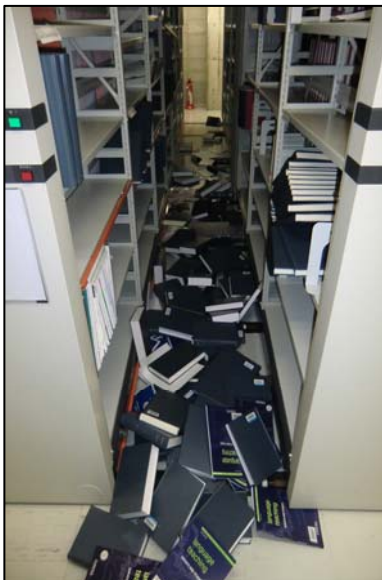
		2 階閲覧カウンター 閲覧席(貸出返却カウンター) 和図書 [NDC 分類] 辞書 大型本 資格図書コーナー AV コーナー OPAC コーナー 視聴覚室	[2F 案内図へ]
1F		1 階閲覧カウンター 閲覧席(レファレンスカウンター) 雑誌 大学論集・紀要 辞書 白書・統計・書誌 マイクロリーダー室 OPAC 新聞閲覧コーナー 学習室 教職員・大学院生閲覧室 研修室 事務室・閲覧事務室・会議室	[1F 案内図へ]
B1F		雑誌バックナンバー 和図書(中国書) [NDC 分類]	
B2F	閉架書庫	洋図書 [LC 分類] 和図書 [NDC 分類] 新聞バックナンバー	

泉キャンパス図書館被災写真

<地下 2 階書庫>



<地下 1 階書庫>

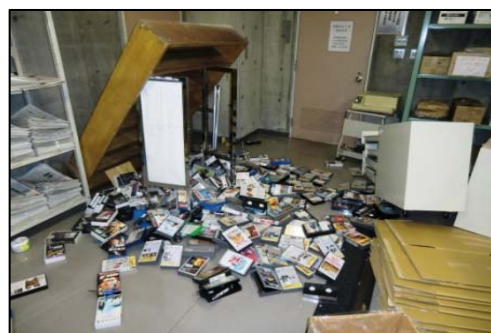


東日本大震災に係る被災状況資料 2（泉）

<1 階トイレ>

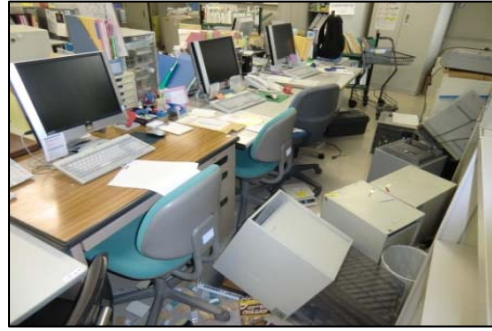


<1 階閲覧室>



東日本大震災に係る被災状況資料 2（泉）

<1 階事務室>



<2 階トイレ>



<2 階閲覧室>



東日本大震災に係る被災状況資料 2 (泉)

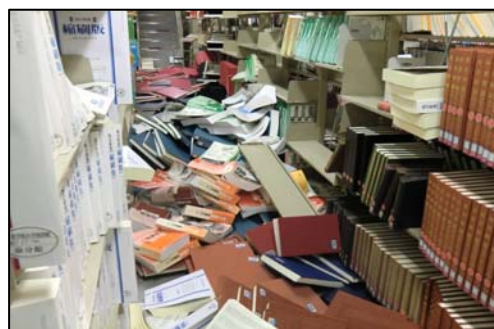
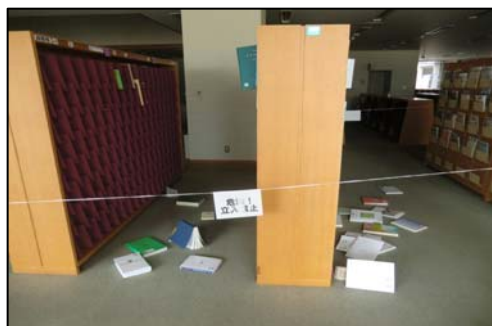


<3/28-4/7 復旧作業>



東日本大震災に係る被災状況資料 2 (泉)

<4/7 余震後>



東日本大震災に係る被災状況資料 2 (泉)

<書架修理>



多賀城キャンパス図書館館内構成図

2F	第二閲覧席 洋図書 雑誌 雑誌バックナンバー OPACコーナー 第三閲覧室 教職員・院生閲覧室 視聴覚室 会議室	[2F 案内図へ]
1F	第一閲覧席(貸出返却・レファレンスカウンター) 和図書 辞書コーナー 入門書コーナー 資格図書コーナー 展示コーナー ベストセラーコーナー 大型本コーナー AVコーナー OPACコーナー 学習室 新聞コーナー 資料室 事務室・第一研修室	[1F 案内図へ]

東日本大震災に係る被災状況資料 2（多賀城）

多賀城キャンパス図書館被災写真

<玄関・ラウンジ>



玄関ドア内側下部鍵破損



<1 階>



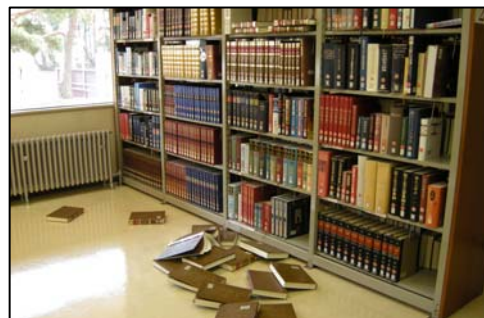
返却台脇に空調吹出口蓋が落下



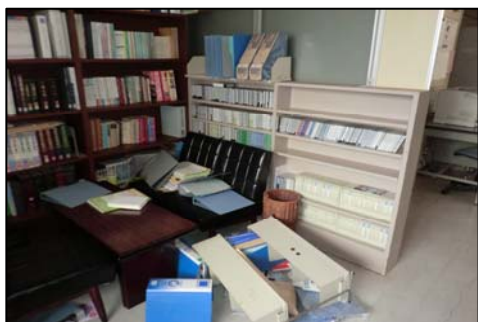
東日本大震災に係る被災状況資料 2（多賀城）



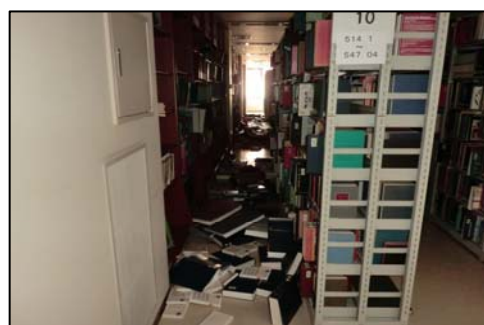
壁に亀裂



<1 階事務室・分館長室>



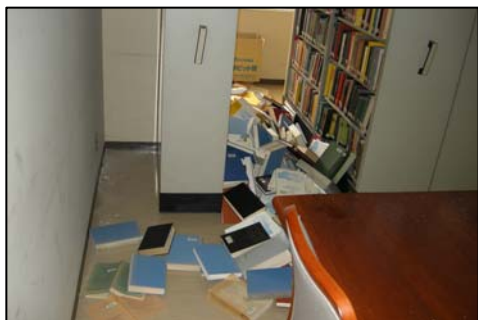
<2 階>



東日本大震災に係る被災状況資料 2（多賀城）



天井の通気口開放



震災発生時刻で止まった時計

<資料室>



傾斜したスチール書架



東日本大震災に係る被災状況資料 2（多賀城）

＜会議室＞



天井の点検口蓋開放

＜視聴覚室＞

